

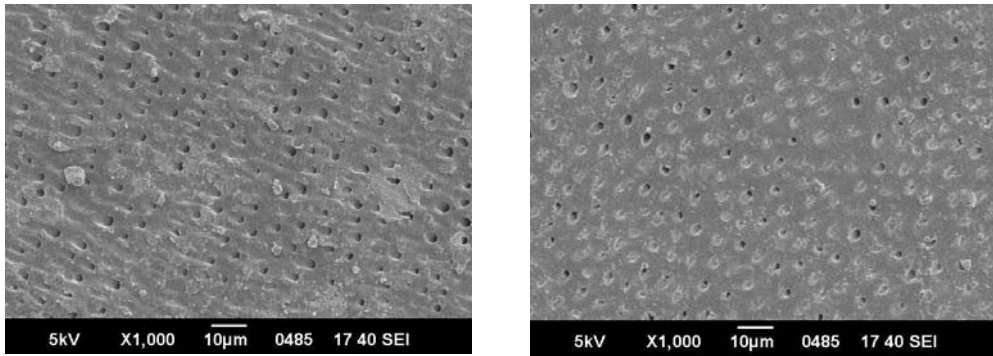
## 牙齿抗敏感凝胶

### 产品简介

敏感牙齿常在进食冷、热、酸、甜等食品或刷牙时感到刺痛，而牙齿敏感现象主要是由于牙龈萎缩或牙周病导致牙齿表面或牙根部位之牙本质小管外露，进而对外界的各种刺激感到敏感不适。远东研发之牙齿抗敏感凝胶(图一)能附着于外露的牙本质小管，进而填补封闭裸露之牙本质小管(图二)，减少外界物质及冷热对牙齿的刺激，可有效降低敏感牙齿的不适感。利用特殊的奈米分散技术，使有效成分能均匀稳定的分散，且抗敏感凝胶具适当黏着性质，让医师使用操作上更为方便。



图一、牙齿抗敏感凝胶



使用前

使用后

图二、抗敏感凝胶使用前后，牙齿表面形态比较

### 产品特点

功能性：

- ✓ 能有效封闭裸露的牙本质小管
- ✓ 中性 pH 值，使用无刺激感
- ✓ 含天然成份配方，不伤害珐琅质
- ✓ 含天然薄荷成份，使口气清新自然

安全性:

- ✓ 产品经细胞毒性评估后，证实无细胞毒性
- ✓ 经医师临床测试评估，可有效减缓牙齿敏感现象，且无副作用产生

### 应用范围

- 牙齿美白疗程后之抗敏感处理
- 对敏感性牙齿之处理