

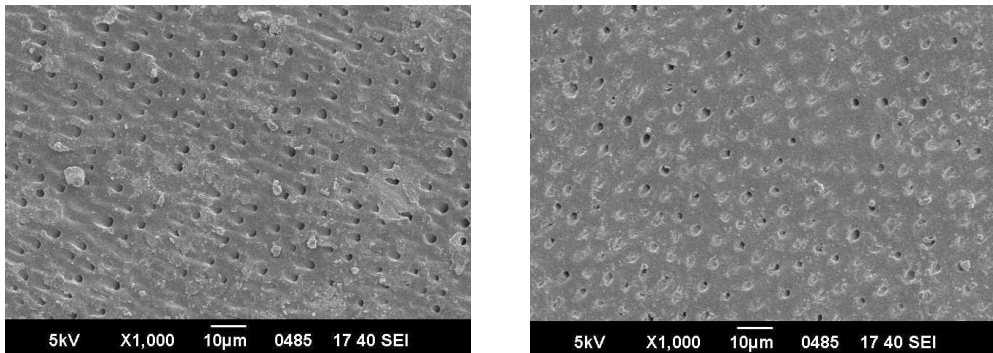
## 牙齒抗敏感凝膠

### 產品簡介

敏感牙齒常在進食冷、熱、酸、甜等食品或刷牙時感到刺痛，而牙齒敏感現象主要是由於牙齦萎縮或牙周病導致牙齒表面或牙根部位之牙本質小管外露，進而對外界的各種刺激感到敏感不適。遠東研發之牙齒抗敏感凝膠(圖一)能附著於外露的牙本質小管，進而填補封閉裸露之牙本質小管(圖二)，減少外界物質及冷熱對牙齒的刺激，可有效降低敏感牙齒的不適感。利用特殊的奈米分散技術，使有效成分能均勻穩定的分散，且抗敏感凝膠具適當黏著性質，讓醫師使用操作上更為方便。



圖一、牙齒抗敏感凝膠



使用前

使用後

圖二、抗敏感凝膠使用前後，牙齒表面型態比較

## 產品特色

功能性：

- ✓ 能有效封閉裸露的牙本質小管
- ✓ 中性 pH 值，使用無刺激感
- ✓ 含天然成份配方，不傷害琺瑯質
- ✓ 含天然薄荷成份，使口氣清新自然

安全性：

- ✓ 產品經細胞毒性評估後，証實無細胞毒性
- ✓ 經醫師臨床測試評估，可有效減緩牙齒敏感現象，且無副作用產生

## 應用範圍

- 牙齒美白療程後之抗敏感處理
- 對敏感性牙齒之處理