

# 人工骨

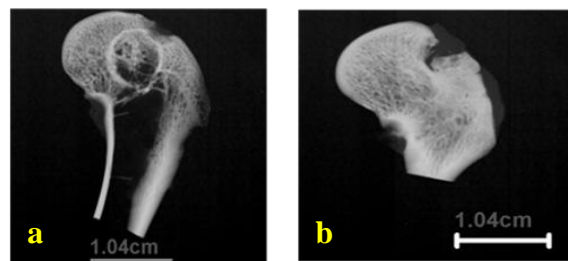
## 產品簡介

遠東開發出可在短時間內固化的人工骨材料(圖一)，填充於骨骼缺陷中，其強度能支撐患部避免二次傷害，並搭配生物可分解材料，植入後於患者體內形成孔洞，讓骨細胞進入增生，達到快速治癒的效果(圖二及圖三)。

傳統人工骨固化時間長且需持續攪拌，故多以直接塗抹患部的方式進行治療。而本產品的固化時間較短且混合容易，適合用於注射式的操作方法(圖四)，且能有效減低患者不適及降低感染的機會。

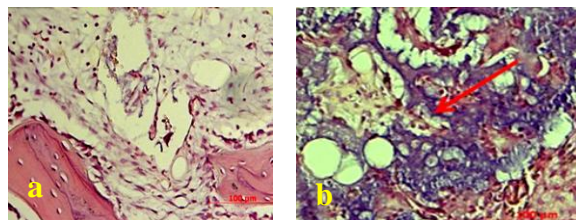


圖一、人工骨套組



圖二、術後十二週之 X 光圖片

(a) 未經人工骨處理，發現空洞處依舊存在。(b) 經人工骨處理後，骨癒合程度相當良好。



圖三、術後三個月之 H&E 染色觀察。

以人工骨處理之案例(b)的骨細胞生長情況較未處理之案例(a)良好，代表其復原程度較好。



圖四、粉水劑攪拌後，可利用針筒進行注射

## 產品特色

功能性：

<i>Natural</i>	天然成分
<i>Up</i>	品質升級
<i>Resorbable</i>	可吸收性
<i>Osteoconductive</i>	骨細胞傳導
<i>Safety</i>	安全無菌

安全性測試：

本產品通過 SGS 生物安全性測試

- ✓ 細胞毒性 (Cytotoxicity)
- ✓ 皮內刺激性 (Intracutaneous Irritation)
- ✓ 皮膚致敏性 (Skin Sensitization Test)
- ✓ 急性毒性 (Acute Systemic Toxicity)
- ✓ 亞毒性實驗 (Subacute Intravenous toxicity)
- ✓ 基因毒性 (Genotoxicity)
- ✓ 骨植入實驗 (Bone Implant)
- ✓ 重金屬檢驗 (Heavy metals)
- ✓ 熱源 (pyrogenic test)

## 應用範圍

因手術、外傷、感染、腫瘤切除以及關節重建等原因造成的骨缺損時所需之骨填充替代物。