

骨塊材

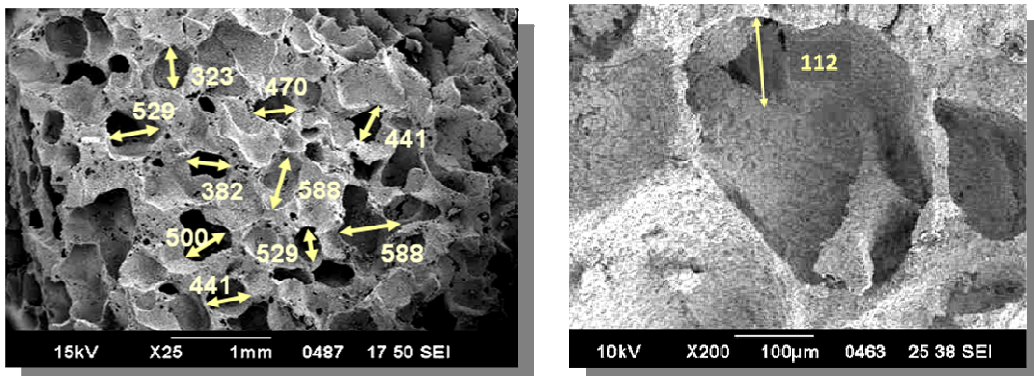
✚ 產品簡介

遠東以天然骨骼成分之一的磷酸鈣為原料，利用超過 1100°C 的高溫燒結，開發出同時具備高孔隙率及高強度的骨塊材，並可利用特殊燒結技術調整內部孔徑及產品形狀，如圖一所示。

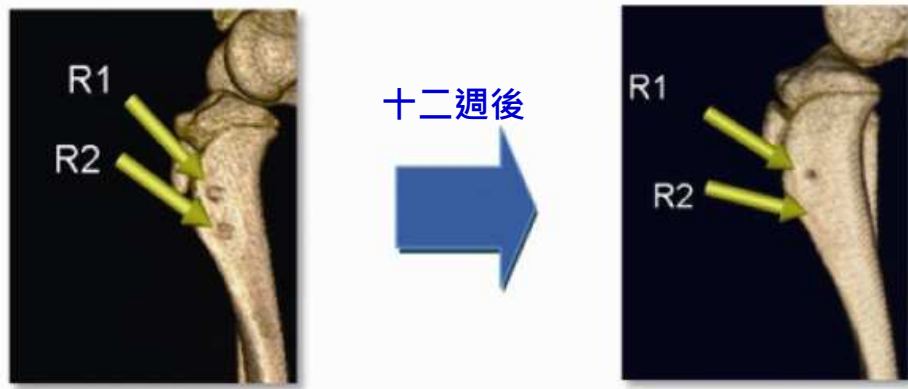
骨塊材具高孔隙率可幫助骨細胞貼附生長，如圖二所示，而高強度則可支撐患部避免二度傷害，骨塊材植入後一年內將被自體組織吸收取代，達成骨缺損之完全修復。



圖一、骨塊材外觀



圖二、骨塊材孔隙微觀



圖三、豬隻動物實驗於十二週之影像，可證實遠東骨塊材之骨癒合能力甚佳
(R1) 市售他牌骨塊材 (R2) 遠東開發之骨塊材

產品特色

功能性：

<i>Natural</i>	天然成分
<i>Up</i>	品質升級
<i>Resorbable</i>	可吸收性
<i>Osteoconductive</i>	骨細胞傳導
<i>Safety</i>	安全無菌

安全性測試：

本產品通過 SGS 生物安全性測試

- ✓ 細胞毒性 (Cytotoxicity)
- ✓ 皮內刺激性 (Intracutaneous Irritation)
- ✓ 皮膚致敏性 (Skin Sensitization Test)
- ✓ 急性毒性 (Acute Systemic Toxicity)
- ✓ 亞毒性實驗 (Subacute Intravenous toxicity)
- ✓ 基因毒性 (Genotoxicity)
- ✓ 骨植入實驗 (Bone Implant)
- ✓ 重金屬檢驗 (Heavy metals)
- ✓ 熱源 (pyrogenic test)

應用範圍

因手術、外傷、感染以及腫瘤切除等原因造成的骨缺損時所需之骨填充替代物。